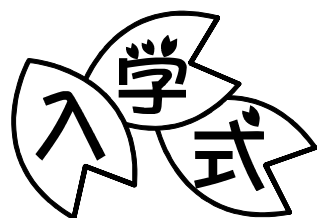
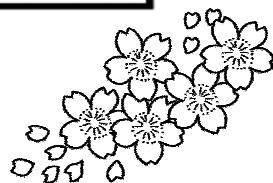




ようこそ海南高校へ



4月9日(月)に入学式が行われました。今年度は昨年より1クラス多くなり、約200人の生徒が入学しました。

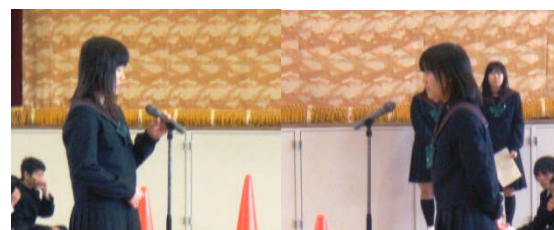
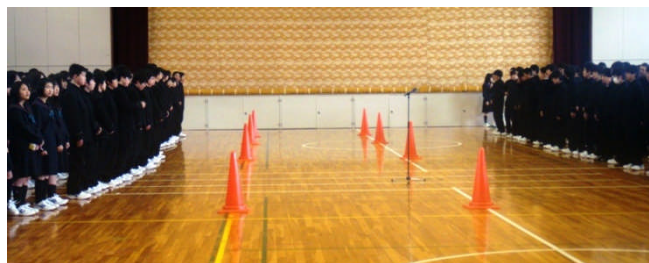


新しい生活に戸惑いや不安もあると思いますが、何か困ったことがあれば気軽に2・3年生の先輩たちに話してみてください！

対面式

4月10日(火)の1限目に新入生と2・3年生が初めて顔を合わせる対面式が行われました。

新入生代表の1年E組吉川花奈さんがあいさつをし、高校生活への抱負を語ってくれました。また、生徒代表・生徒会会長の橋本あきほさんが新1年生に歓迎の言葉を送りました。



↑ 新入生代表の吉川花奈さん(左)
生徒代表の橋本あきほさん(右)

海南高校のおすすめスポット①

新入生歓迎企画として、海南高校内の便利なスポットを紹介したいと思います！

ハッピー広場&憩いの森 ……第2棟と図書館の間、第2棟と体育館の間

ハッピー広場と憩いの森は、2010年に生徒の要望から作られました。

昼休憩に友達とお弁当を食べたり、おしゃべりしたりと、みなさんがゆっくりできるような空間となっています。



ハッピー広場



憩いの森

憩いの森では、6月と12月に音楽部によるLIVEが行われます！

生徒ホール ……第1棟と第2棟の間

生徒ホールでは、主に学食の販売をしています。昼休みには生徒や先生方が食事をしに集まってきました。自分の弁当を持ち込んで食べることもできます。

うどん、そば、カレーライス、フライドポテト、たこ焼き、アイスクリーム…など、メニューはとても豊富です。また、ノート、消しゴムなどの文房具も販売しています。

外に設置してある自動販売機はいつでも利用することができます。ただし、飲んだ後の空き缶は必ず自動販売機のそばのごみ箱に捨ててください。

(空き缶を捨てて良いごみ箱はここだけです。)



人気メニューはフライドポテト 100円！